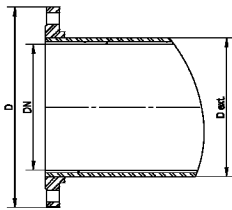


# TUBO PIPE

09.500



## PN 10 / 16 / 25

<b>Construção segundo</b> According to	<b>EN 545</b>
<b>Flange</b> <b>Material: Ferro Fundido Dúctil EN-GJS-500</b> Material: Ductile Iron EN-GJS-500	<b>DIN EN 1092-2</b> <b>DIN EN 1563</b>
<b>Tubo / Pipe</b> <b>Material: Ferro Fundido Dúctil Rm &gt;420 MPa</b> <b>Alongamento &gt;10%</b> Material: Ductile Iron Rm >420 MPa Elongation >10%	<b>EN 545</b>

**Revestimento interior: Argamassa de cimento de alto forno com espessura de 4 a 6 mm, adequada para água potável.**

**Revestimento exterior: Tinta epóxica com espessura de 70 µm.**

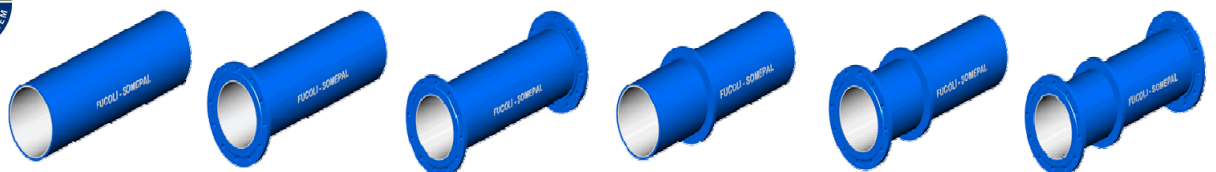
Internal coating: Blast furnace argamassa of cement, with thickness 4 to 6 mm, table for drinking water.

External coating: Epoxy paint with 70 µm thickness.

DN	Tubo Pipe D ext.	D			Ø de furação / nº e Ø dos furos hole Ø / Ø and nº of holes		
		PN 10	PN 16	PN 25	PN 10	PN 16	PN 25
50	77	165	165	165	125Ø - 4 x 19Ø	125Ø - 4 x 19Ø	125Ø - 4 x 19Ø
60/65	77	185	185	185	135/145Ø - 4 x 19Ø	135/145Ø - 4 x 19Ø	135/145Ø - 8 x 19Ø
80	98	200	200	200	160Ø - 8 x 19Ø	160Ø - 8 x 19Ø	160Ø - 8 x 19Ø
100	118	220	220	235	180Ø - 8 x 19Ø	180Ø - 8 x 19Ø	190Ø - 8 x 23Ø
125	144	250	250	270	210Ø - 8 x 19Ø	210Ø - 8 x 19Ø	220Ø - 8 x 28Ø
150	170	285	285	300	240Ø - 8 x 23Ø	240Ø - 8 x 23Ø	250Ø - 8 x 28Ø
200	222	340	340	360	295Ø - 8 x 23Ø	295Ø - 12 x 23Ø	310Ø - 12 x 28Ø
250	274	395	405	425	350Ø - 12 x 23Ø	355Ø - 12 x 28Ø	370Ø - 12 x 31Ø
300	326	445	460	485	400Ø - 12 x 23Ø	410Ø - 12 x 28Ø	430Ø - 16 x 31Ø
350	378	505	520	555	460Ø - 16 x 23Ø	470Ø - 16 x 28Ø	490Ø - 16 x 34Ø
400	429	565	580	620	515Ø - 16 x 28Ø	525Ø - 16 x 31Ø	550Ø - 16 x 37Ø
450	480	615	640	670	565Ø - 20 x 28Ø	585Ø - 20 x 31Ø	600Ø - 20 x 37Ø
500	532	670	715	730	620Ø - 20 x 28Ø	650Ø - 20 x 34Ø	660Ø - 20 x 37Ø
600	635	780	840	845	725Ø - 20 x 31Ø	770Ø - 20 x 37Ø	770Ø - 20 x 41Ø
700	738	895	910	960	840Ø - 24 x 31Ø	840Ø - 24 x 37Ø	875Ø - 24 x 44Ø
800	842	1015	1025	1085	950Ø - 24 x 34Ø	950Ø - 24 x 41Ø	990Ø - 24 x 50Ø
900	945	1115	1125	1185	1050Ø - 28 x 34Ø	1050Ø - 28 x 41Ø	1090Ø - 28 x 50Ø
1000	1048	1230	1255	1320	1160Ø - 28 x 34Ø	1170Ø - 28 x 44Ø	1210Ø - 28 x 57Ø



**Fucoli - Somepal**  
FUNDAÇÃO DE FERRO. S. R.



Sendo um dos principais objectivos da nossa empresa o desenvolvimento e aperfeiçoamento dos nossos produtos, reservamo-nos no direito de fornecer quaisquer outros que possam diferir ligeiramente dos descritos e ilustrados nesta publicação.

